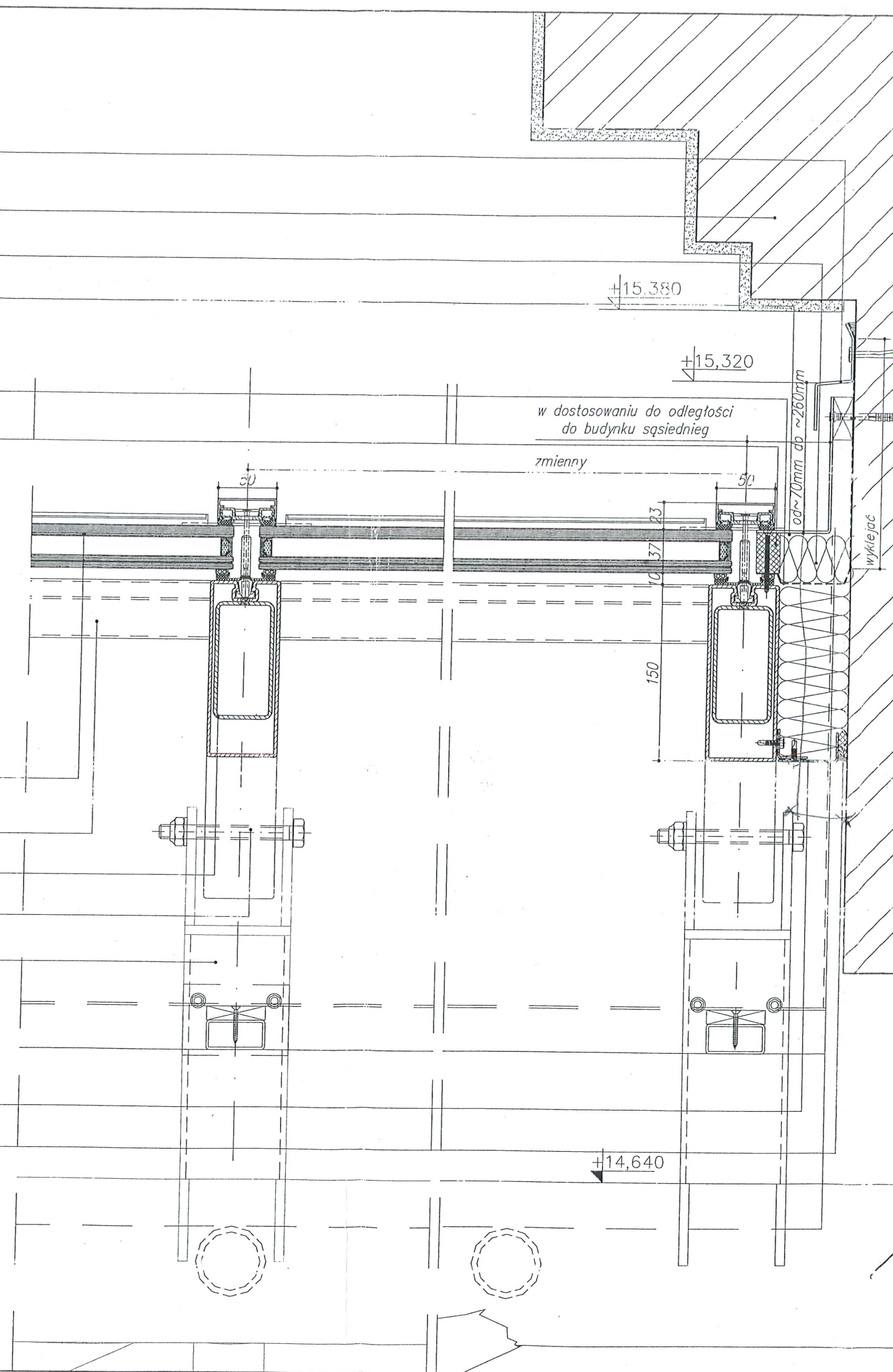


- 1 Bl. aluminiowa 2mm +kolor RAL 7047*
+kołek szybkiego montażu +sylikon
- 2 Konstrukcja i warstwy wykończeniowe
wg. innego opracowania
- 1 Wypełnienie wełną mineralną
ciężar min. 80kg/m³
- 1 Bl. alu. 2mm kolor RAL7047*
+listwa dystansowa + kołek szybkiego montażu

- 1 Izolacja przeciwwilgociowa
typu EPDM gr. min 0,75mm
- 1 Listwa dystansowa z twardego drewna
+DIN7982 4,2x52 A4

- 1 Szkło zespolone bezklasowe G2
10ESG +HST/16/55.2
- 1 Profil stalowy JANSEN
kolor RAL9003*
- 1 Profil wzmacniający krokiew
St. RP 100x50x3mm ocynk
- 1 Śruba DIN931 M12x120 kl.8,8 +nakrętka DIN935 M12kl.8
+podkładka DIN125 M12Zn
- 2 Konstrukcja stalowa główna
wg. innego opracowania

- 1 Bl. st. 1,5mm ocynk
+kolor RAL7047*
- 1 Tasma rozprężna
+sylikon w kolorze jasno szarym



UWAGI:
-NINIEJSZE OPACOWANIE ZOSTAŁO WYKONANE W OPARCIU O PROJEKT ARCHITEKTONICZNY FIRMY BULANDA, MUCHA -ARCHITEKCI SP. z o.o. (W SZCZEGÓLNOŚCI W ZAKRESIE ROZWIĄZAŃ MATERIAŁOWYCH)
-WSZYSTKIE WYMIARY SPRAWDZIĆ W NATURZE NA BUDOWIE, A W PRZYPADKU ICH NIEZGODNOŚCI Z PROJEKTEM, UZGODNIĆ ROZWIĄZANIE Z PROJEKTANTEM OBIEKTU LUB INSPEKTOREM NADZORU
-WSZYSTKIE IZOLACJE PRZECIWWODNE I PAROIZOLACJE SZCZELNIE WYKLEIĆ NA ŁĄCZENIACH I W NAROŻNIKACH
-DLA WSZYSTKICH OBRÓBEK BLACHARSKICH ZEWNĘTRZNYCH I WEWNĘTRZNYCH NA ŁĄCZNIACH STOSOWAĆ PRZERWĘ DYFUSYJNĄ UWZGLĘDNIĄJĄCĄ ROZSZERZALNOŚĆ MATERIAŁU. PRZERWĘ DYFUSYJNĄ WYSŁANIAĆ BLACHĄ KRYJĄCĄ Z ZASTOSOWANIEM TAŚM BUTYLOWYCH LUB INNYCH MAS ZAPEWNIĄJĄCYCH PAROSZCZELNOŚĆ I WODOSZCZELNOŚĆ
-WSZYSTKIE POŁĄCZENIA PROFILI SYSTEMOWYCH, USZCZELKI, AKCESORIA, ODWODNIENIE WYKONAĆ ZGODNIE Z INSTRUKCJĄ WARSZATOWĄ I MONTAŻOWĄ, PRODUCENTA
-STYKI ELEMENTÓW ALUMINIOWYCH I STALOWYCH SKUTECZNIE ROZDZIELAĆ PRZED KOROZJĄ NP. FOLIĄ EPDM GR. MIN. 0,7mm
-WEŁNA MINERALNA HYDROFOBOWA, NIEPALNA-NIEOPISANA NA RYSUNKACH $\rho \geq 80 \text{ kg/m}^3$, $\lambda \leq 0,038 \text{ W/m} \cdot \text{K}$
-DO CZASU ZAMONTOWANIA ZEWNĘTRZNYCH OKŁADZIN ZAPEWNIĆ ABY WEŁNA MINERALNA POZOSTAŁA W STANIE SUCHYM
-WSZYSTKIE POŁĄCZENIA ŚRUBOWE POWINNY BYĆ TAK DOBRANE, ŻEBY BYŁY ZGODNE Z NORMAMI I PRZEPISAMI ODBIOROWYMI (MINIMUM, ŻEBY GWINT WYSTAŁ POZA NAKRĘTKĘ CO NAJMNIEJ TRZY ZWOJE) ORAZ MUSZĄ ZOSTAĆ ZABEZPIECZONE PRZED ODKRĘCENIEM (POPRZECZNIK ZASTOSOWANIE SPECYJALNYCH KŁÓW, ZACISKÓW LUB RÓWNOWĄŻNE)
-WSZYSTKIE ELEMENTY METALOWE ZABEZPIECZYĆ PRZED KOROZJĄ
-WSZYSTKIE ELEMENTY STALOWE OCYNKOWAĆ
-UZIEMIENIE ZADASZENIA POWINNO UWZGLĘDNIĆ WYMAGANIA ZAWARTE W KOMPLEKSOWYM SYSTEMIE OCHRONY OGROMOWEJ BUDYNKU -NIE DOTYCZY TEGO OPACOWANIA
-UZGODNIENIE PRZEZ PROJEKTANTA OBIEKTU LUB UPOWAŻNIONEGO PRZEDSTAWICIELA PROJEKTANTA OBIEKTU/INWESTORA NINIEJSZEGO OPACOWANIA OZNACZA, ŻE PROJEKT TEN ZOSTAŁ WPEŁNIĆ SKOORDYNOWANY MIĘDZY BRANŻAMI (W SZCZEGÓLNOŚCI Z BRANŻAMI INSTALACYJNYMI ORAZ KONSTRUKCJĄ BUDYNKU)
-W ODRĘBNYM OPACOWANIU, OZNACZA IZ ELEMENT, POZYCZAJĄC NIE JEST W ZAKRESIE NINIEJSZEGO OPACOWANIA
-TOLERANCJA WYKONANIA
-KONSTRUKCJE ŻELBETOWE $\pm 20 \text{ mm}$
-KONSTRUKCJE MUROWE $\pm 10 \text{ mm}$
-KONSTRUKCJE STALOWE $1 \text{ mm}/1 \text{ m max.} \pm 5 \text{ mm}$

(*)-KOLORYSTYKA PROFILI I OBRÓBEK DO OSTATECZNEGO POJEMIERZENIA, PRZEZ PROJEKTANTA OBIEKTU

- 1 - ELEMENT W ZAKRESIE FIRMY OPEUS
- 2 - ELEMENT W ZAKRESIE GENERALNEGO WYKONAWCY

MOTA-ENGIL CENTRAL EUROPE S.A.
30-415 Kraków, ul. Wadowicka 8V
tel. 12 664 80 00. fax 12 664 80 01
REGON 350980504; KRS 0000012902
NIP 675-00-01-573

Dach należy odsnieżać, jeżeli inne przepisy nie stanowią inaczej, to wg PN-80/B-02010 A2 1 Obciążenia w obliczeniach statycznych. Obciążenie śniegiem.
Należy usuwać nadmiar śniegu z dachu tak, aby grubość pokrywy śnieżnej nie przekroczyła:
-97cm dla śniegu świeżego
-49cm dla śniegu osiadłego (2 dni po opadzie)
-27cm dla śniegu starego (kilkanaście dni lub miesięcy po opadzie)
-24cm dla śniegu mokrego
-13cm dla śniegu wilgotnego
-10cm dla lodu (z zamrożonej wody)

UWAGA: Zabrania się wchodzić na szkło świetlne oraz obróbki aluminiowe i stalowe, w tym koryto odwadniające. Dla potrzeb konserwacji świetlika należy korzystać z pomostów roboczych ułożonych zgodnie z projektem konserwacji i odsnieżenia zaakceptowanym przez Projektanta obiekty.

Na świetliki mogą przebywać jedynie osoby z odpowiednimi kwalifikacjami zabezpieczone zgodnie z przepisami BHP przez aprobowany system assekuracji.

02	Aktualizacja do wytycznych Architekta - dnia 17.01.2014	2014.01.20	
01	Zmiana grubości szkła	2014.01.16	
NUMER	TREŚĆ WYDANIA	FAZA	DATA

INWESTOR BIBLIOTEKA PUBLICZNA M. ST. WARSZAWY
BIBLIOTEKA GŁÓWNA WOJEWÓDZTWA
MAZOWIECKIEGO

PROJEKT ROZBUDOWA I MODERNIZACJA BIBLIOTEKI
PUBLICZNEJ MIASTA STOŁECZNEGO
WARSZAWY ORAZ BIBLIOTEKI GŁÓWNEJ
WOJEWÓDZTWA MAZOWIECKIEGO

PROJEKT WYKONAWCZY

ZESPÓŁ PROJEKTOWY mgr inż. Rafał Popiński
LOD/0472/POOK/06

KIEROWNIK BUDOWY mgr inż. Krzysztof Golebiowski

PROJEKTANT mgr inż. Andrzej Wronowski

DOKUMENTACJA

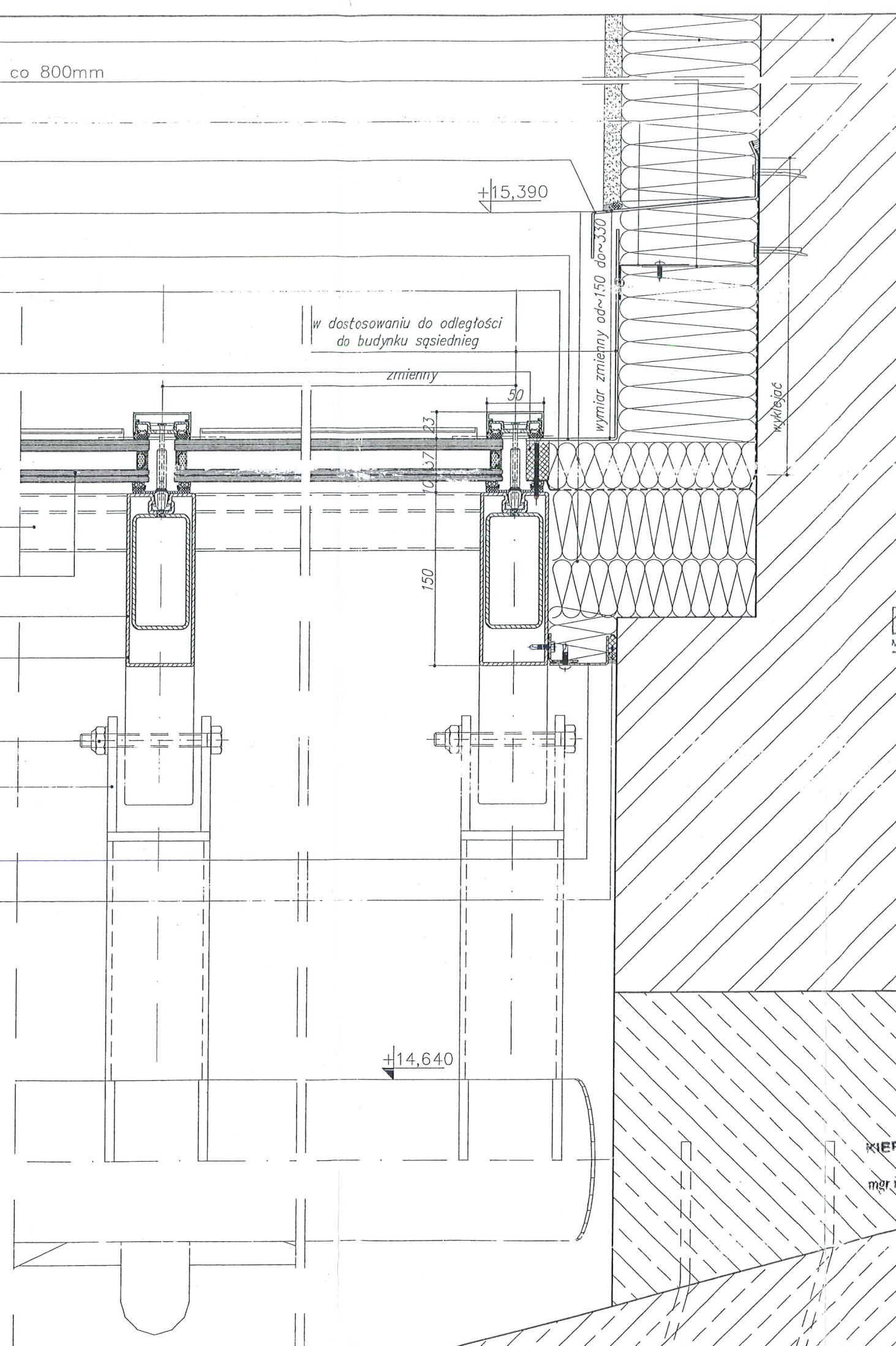
TREŚĆ RYSUNKU PRZEKRÓJ PRZEMOY

PRZEZ CZĘŚĆ BEZKLASOWĄ
PRZY BUDYNKU KIERBEDZIA

NR WYDANIA 02 DATA STYCZEŃ 2014 SKALA 1:4

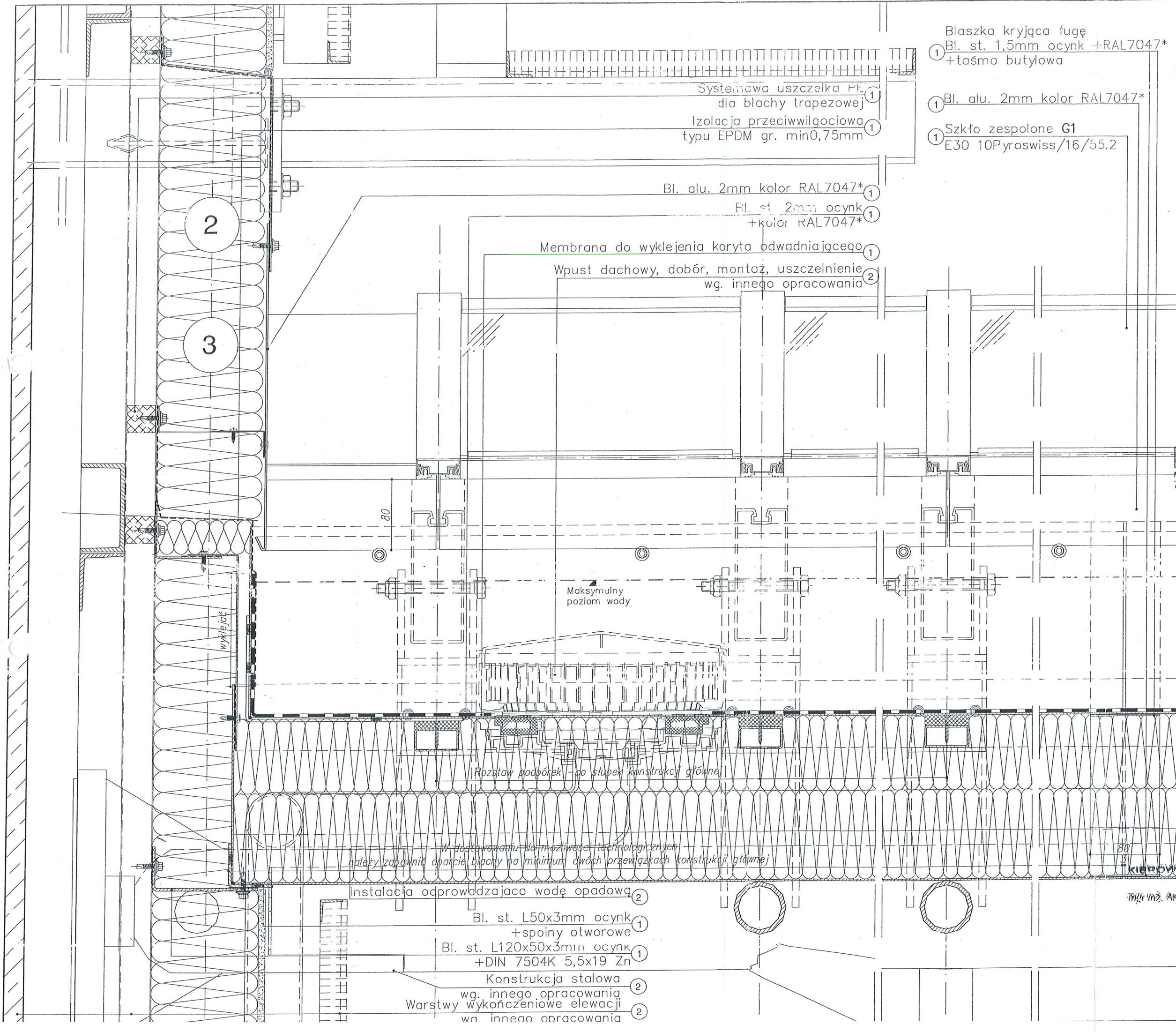
NR RYSUNKU BP_PW_ZD_V111

- Bl. st. 1,5mm ocynk
+kolor RAL7047*
- Tasma rozprężna
+sylikon w kolorze jasno szarym



NR RYSUNKU BP PW ZD V112

BP_PW_ZD_V112



- Blaszka kryjąca fugę
1 Bl. st. 1,5mm ocynk +RAL7047*
+taśma butylowa
- 1 Bl. alu. 2mm kolor RAL7047*
- 1 Szkło zespolone G1
E30 10Pyroswiss/16/55.2

- Systemowa uszczelka PE
dla blachy trapezowej 1
Izolacja przeciwwilgociowa
typu EPDM gr. min0,75mm 1
- Bl. alu. 2mm kolor RAL7047* 1
Bl. st. 2mm ocynk
+kolor RAL7047* 1
- Membrana do wyklejenia koryta odwadniającego 1
Wpust dachowy, dobór, montaż, uszczelnienie
wg. innego opracowania 2

- 1 Rozstaw podpórek - po słupkach konstrukcji głównej
- 2 W doświetlaniu - do możliwości technologicznych
należy zapewnić oparcie blachy na minimum dwóch przewiązkach konstrukcji głównej
- 2 Instalacja odprowadzająca wodę opadową 2
- 1 Bl. st. L50x3mm ocynk
+spoiny otworowe 1
- 1 Bl. st. L120x50x3mm ocynk
+DIN 7504K 5,5x19 Zn 1
- 2 Konstrukcja stalowa 2
- 2 Warstwy wykończeniowe elewacji
wg. innego opracowania 2

UWAGI:
-NINIEJSZE OPRAWOWANIE ZOSTAŁO WYKONANE W OPARCIU O PROJEKT ARCHITEKTONICZNY FIRMY BULANDA, MUCHA -ARCHITEKCI SP. z o.o. (W SZCZEGÓLNOŚCI W ZAKRESIE ROZWIĄZAŃ MATERIAŁOWYCH)
-WSZYSTKIE WYMIARY SPRAWDZIĆ W NATURZE NA BUDOWIE, A W PRZYPADKU ICH NIEZGODNOŚCI Z PROJEKTEM, UZGODNIĆ ROZWIĄZANIE Z PROJEKTANTEM OBIEKTU LUB INSPEKTOREM NADZORU
-WSZYSTKIE IZOLACJE PRZECIWWODNE I PAROIZOLACJE SZCZELNIE WYKLEIĆ NA ŁĄCZENIACH I W MARGINACH
-DŁA WYSTĘPIĄCYCH OBRÓBEK BLACHARSKICH ZEWNĘTRZNYCH I WEWNĘTRZNYCH NA ŁĄCZENIACH STYCZĄCĄ PRZERWY DYLATACYJNĄ UWZGLĘDNIJĄCĄ ROZSZERZALNOŚĆ MATERIAŁU. PRZERWY DYLATACYJNĄ WYSTAWIĆ BLACHĄ KRYJĄCĄ Z ZASTOSOWANIEM TAŚM BUTYLOWYCH LUB INNYCH MAS ZAPEWNIĄCYCH PAROSZCZELNOŚĆ I WODOSZCZELNOŚĆ
-WSZYSTKIE POŁĄCZENIA PROFILI SYSTEMOWYCH, USZCZELKI, AKCESORIA, ODWODNIENIE WYKONAĆ ZGODNIE Z INSTRUKCJĄ WARSZTATOWĄ I MONTAŻOWĄ PRODUCENTA
-STYKI ELEMENTÓW ALUMINIOWYCH I STALOWYCH SKUTECZNIE ROZDZIAŁAĆ PRZED KOROZJĄ NP. FOLIĄ EPDM GR. MIN. 0,7mm
-WELNA MINERALNA HYDROFOBOWA, NIEPALNA-NIEOPISANA NA RYSUNKACH $\rho \leq 80 \text{ kg/m}^3$, $\lambda \leq 0,038 \text{ W/m}^{\circ}\text{K}$
-DO CZASU ZAMONTOWANIA ZEWNĘTRZNYCH OKŁADZIN ZAPEWNIĆ ABY WELNA MINERALNA POZOSTAŁA W STANIE SUCHYM
-WSZYSTKIE POŁĄCZENIA ŚRUBOWE POWINNY BYĆ TAK DOBRANE, ŻEBY BYŁY ZGODNE Z NORMAMI I PRZEPISAMI ODBIOROWYMI (MINIMUM, ŻEBY GWINT WYSTAWAŁ POZA NAKRĘTKĘ CO NAJMNIEJ TRZY ZWOJE) ORAZ MUSZA ZOSTAĆ ZABEZPIECZONA PRZED ODKRĘCANIEM (POPRZECZ ZASTOSOWANIE SPECJALNYCH ŚRUBÓW Z NAKRĘTKAMI I NAKRĘTKAMI)
-WSZYSTKIE ELEMENTY METALOWE ZABEZPIECZYĆ PRZED KOROZJĄ
-WSZYSTKIE ELEMENTY STALOWE OCYNKOWANE
-UZIEMIENIE ZADASZENIA POWINNO UWZGLĘDNIĆ WYMAGANIA ZAWARTE W KOMPLEKSOWYM SYSTEMIE OCHRONY ODGROMOWEJ BUDYNKU -NIE DOTYCZY TEGO OPRAWOWANIA
-UZGODNIENIE PRZEZ PROJEKTANTA OBIEKTU LUB UPOWAŻNIONEGO PRZEDSTAWICIELA PROJEKTANTA OBIEKTU/INWESTORA NINIEJSZEGO OPRAWOWANIA OZNACZA, ŻE PROJEKT TEN ZOSTAŁ WPEŁNI SKOORDYNOWANY MIĘDZY BRANŻAMI (W SZCZEGÓLNOŚCI Z BRANŻAMI INSTALACYJNYMI ORAZ KONSTRUKCJĄ BUDYNKU)
-WG. INNEGO OPRAWOWANIA, OZNACZA IZ ELEMENT, POZYCJA NIE JEST W ZAKRESIE NINIEJSZEGO OPRAWOWANIA
TOLERANCJA WYKONANIA
-KONSTRUKCJE ŻELBETOWE $\pm 20 \text{ mm}$
-KONSTRUKCJE MUROWE $\pm 10 \text{ mm}$
-KONSTRUKCJE STALOWE $1 \text{ mm}/1 \text{ m}$ max. $\pm 5 \text{ mm}$

- (*)-KOLORYSTYKA PROFILI I OBRÓBEK DO OSTATECZNEGO POTWIERDZENIA PRZEZ PROJEKTANTA OBIEKTU
- 1 - ELEMENT W ZAKRESIE FIRMY OPEUS
- 2 - ELEMENT W ZAKRESIE GENERALNEGO WYKONAWCY

MOTA-ENGIL CENTRAL EUROPE S.A.
30-415 Kraków, ul. Wadowicka 8W
tel. 12 664 80 00. fax 12 664 80 01
REGON 350980504; KRS 000012902
NIP 675-00-01-573

Dach należy odsnieżać, jeżeli inne przepisy nie stanowią inaczej, to wg PN-B-80/B-02010 Az i Obciążenia w obliczeniach statycznych. Obciążenie śniegiem.
Należy usuwać nadmiar śniegu z dachu tak, aby grubość pokrywy śnieżnej nie przekroczyła:
-97cm dla śniegu świeżego
-49cm dla śniegu osiadłego (kilkę godzin lub dni po opadach)
-27cm dla śniegu starego (kilkę tygodni lub miesięcy po opadach)
-24cm dla śniegu mokrego
-13cm dla śniegu zlodowociałego
-10cm dla lodu (z zamrożniętej wody)

UWAGA: Zabrania się wchodzenia na szkło świetlika oraz części aluminiowe i stalowe, w tym koryta odwadniające. Dla potrzeb konserwacji świetlika należy korzystać z pomostów roboczych układanych zgodnie z Projektem konserwacji i odsnieżania zaakceptowanym przez Projektanta obiektu.
Na świetliku mogą przebywać jedynie osoby z odpowiednimi kwalifikacjami zabezpieczone zgodnie z przepisami BHP przez oprobowany system asekuracji.

02	Aktualizacja do wytycznych Architekta z dnia 17.01.2014	12.14.01.20	
01	Zmiana grubości szkła	2014.01.16	
NUMER	TREŚĆ WYDANIA	FAZA	DATA

INWESTOR BIBLIOTEKA PUBLICZNA M. ST. WARSZAWY
BIBLIOTEKA GŁÓWNA WOJEWÓDZTWA
MAZOWIECKIEGO

PROJEKT ROZBUDOWA I MODERNIZACJA BIBLIOTEKI
PUBLICZNEJ MIASTA STOLECZNEGO
WARSZAWY ORAZ BIBLIOTEKI GŁÓWNEJ
WOJEWÓDZTWA MAZOWIECKIEGO

PROJEKT WYKONAWCZY

ZESPÓŁ PROJEKTOWY mgr inż. Rafał Popiński
LOD/0472/P00K/06
mgr inż. Krzysztof Gołębiowski

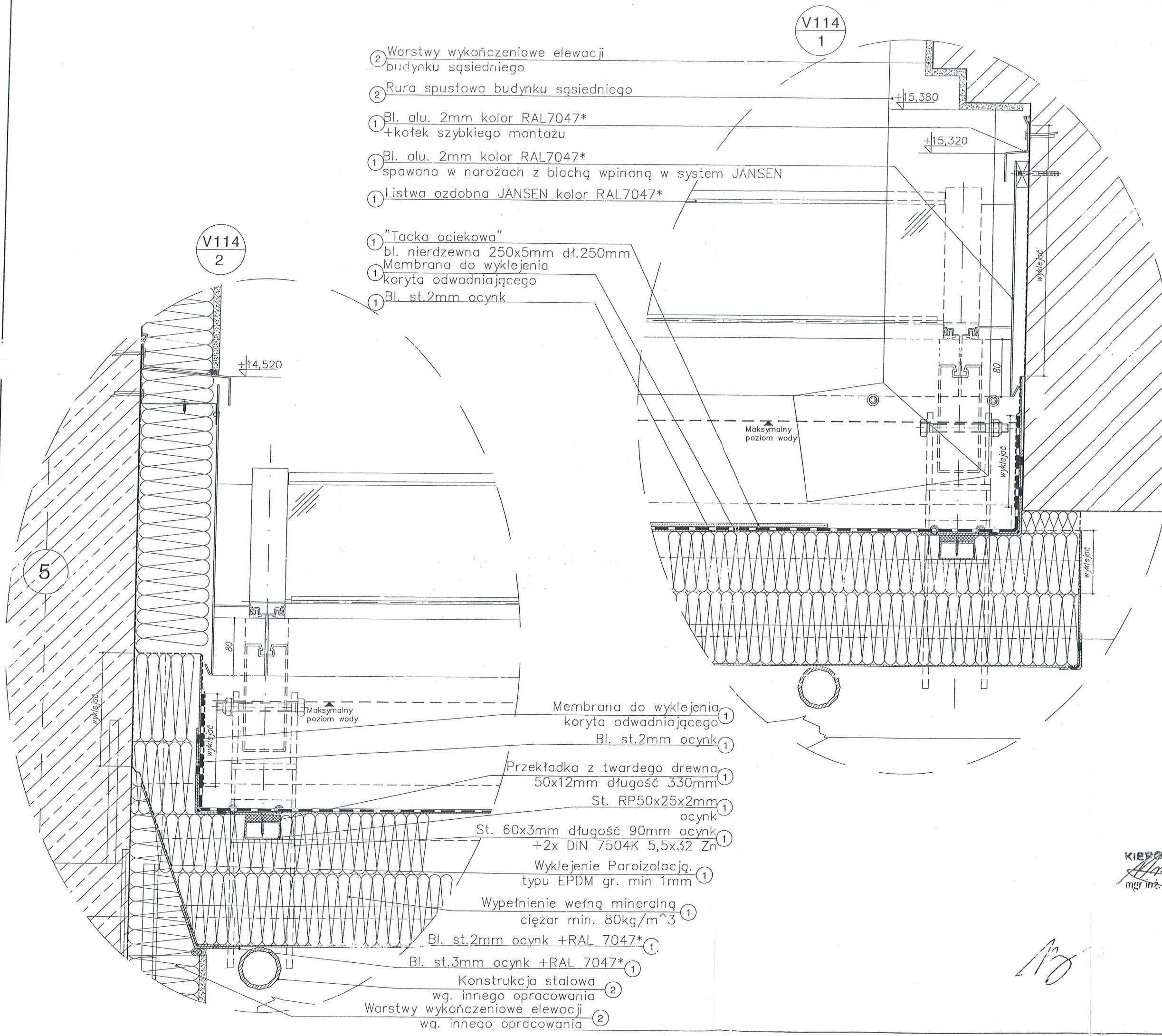
KIEROWNIK BUDOWY

mgr inż. Andrzej...

PRZEKRÓJ PIONOWY
PRZEZ KORYTO ODWADNIAJĄCE

NR WYDANIA 02 DATA STYCZEŃ 2014 SKALA 1:4

NR RYSUNKU BP_PW_ZD_V113



- ② Warstwy wykończeniowe elewacji budynku sąsiedniego
- ② Rura spustowa budynku sąsiedniego
- ① Bl. alu. 2mm kolor RAL7047*
+kołek szybkiego montażu
- ① Bl. alu. 2mm kolor RAL7047*
spawana w narożach z blachą wpinaną w system JANSEN
- ① Listwa ozdobna JANSEN kolor RAL7047*

- ① "Tacka ociekowa"
bl. nierdzewna 250x5mm dł.250mm
- ① Membrana do wyklejenia
koryta odwadniającego
- ① Bl. st.2mm ocynk

- Membrana do wyklejenia
koryta odwadniającego ①
- Bl. st.2mm ocynk ①
- Przekładka z twardego drewna
50x12mm długość 330mm ①
- St. RP50x25x2mm ocynk ①
- St. 60x3mm długość 90mm ocynk
+2x DIN 7504K 5,5x32 Zn ①
- Wyklejenie Paroizolacją
typu EPDM gr. min 1mm ①
- Wypełnienie wełną mineralną
ciężar min. 80kg/m³ ①
- Bl. st.2mm ocynk +RAL 7047* ①
- Bl. st.3mm ocynk +RAL 7047* ①
- Konstrukcja stalowa
wg. innego opracowania ②
- Warstwy wykończeniowe elewacji
wg. innego opracowania ②

UWAGI:

- NINIEJSZE OPRAWOANIE ZOSTAŁO WYKONANE W OPARCIU O PROJEKT ARCHITEKTONICZNY FIRMY BULANDA, MUCHA -ARCHITEKCI SP. z o.o. (W SZCZEGÓLNOŚCI W ZAKRESIE ROZWIĄZAŃ MATERIAŁOWYCH)
- WSZYSTKIE WYMIARY SPRAWDZIĆ W NATURZE NA BUDOWIE, A W PRZYPADKU ICH NIEZGODNOŚCI Z PROJEKTEM, UZGODNIĆ ROZWIĄZANIE Z PROJEKTANTEM OBIEKTU LUB INSPEKTOREM NADZORU
- WSZYSTKIE IZOLACJE PRZECIWWODNE I PAROIZOLACJE SZCZELNIE WYKLEIĆ NA ŁĄCZENIACH I W NAROŻNIKACH
- DLA WSZYSTKICH OBRÓBEK BLACHARSKICH ZEWNĘTRZNYCH I WEWNĘTRZNYCH NA ŁĄCZENIACH STOSOWAĆ PRZERWĘ DYLATACYJNĄ UWZGLĘDNIWIAJĄC ROZDZIELALNOŚĆ MATERIAŁU. PRZERWĘ DYLATACYJNĄ WYSYLAĆ BLACHĄ KRYJĄCĄ Z ZASTOSOWANIEM TAŚM BUTYLOWYCH LUB INNYCH MAS ZAPRAWIAJĄCYCH PAROSZCZELNOŚĆ I WODOSZCZELNOŚĆ
- WSZYSTKIE POŁĄCZENIA PROFILI SYSTEMOWYCH, USZCZELKI, AKCESORIA, ODWODNIENIE WYKONAĆ ZGODNIE Z INSTRUKCJĄ WARSZTATOWĄ I MONTAŻOWĄ PRODUCENTA
- STYKI ELEMENTÓW ALUMINIOWYCH I STALOWYCH SKUTECZNIE ROZDZIELAĆ PRZED KOROZJĄ NP. FOLIĄ EPDM GR. MIN. 0,7mm
- WEŁNA MINERALNA HYDROFOBOWA, NIEPALNA-NIEOPIŚANA NA RYSUNKACH ρ=80kg/m³, λ=0,038W/mK
- DO CZASU ZAMONTOWANIA ZEWNĘTRZNYCH OKŁADZIN ZAPEWNIĆ ABY WEŁNA MINERALNA POZOSTAŁA W STANIE SUCHYM
- WSZYSTKIE POŁĄCZENIA ŚRUBOWE POWINNY BYĆ TAK DOBRANE, ŻEBY BYŁY ZGODNE Z NORMAMI I PRZEPISAMI ODBIOROWYMI (MINIMUM, ŻEBY GWINT WYSTAWAŁ POZA NAKRĘTKĘ, CO NAJMNIEJ TRZY ZWOJE) ORAZ MUSZĄ ZOSTAĆ ZABEZPIECZONE PRZED ODKRĘCANIEM (POPRZECZ ZASTOSOWANIE SPECJALISTYCZNEGO KLEJU, ZACISKÓW LUB PŁYNNÓW) (*)
- WSZYSTKIE ELEMENTY METALOWE ZABEZPIECZYĆ PRZED KOROZJĄ
- WSZYSTKIE ELEMENTY STALOWE OCYNKOWANE
- UZIEMIENIE ZADASZENIA POWINNO UWZGLĘDNIĆ WYMAGANIA ZAWARTE W KOMPLEKSOWYM SYSTEMIE OCHRONY ODGROMOWEJ BUDYNKU -NIE DOTYCZY TEGO OPRAWOANIE
- UZGODNIENIE PRZEZ PROJEKTANTA OBIEKTU LUB UPOWAŻNIONEGO PRZEDSTAWICIELA PROJEKTANTA OBIEKTU/INWESTORA NINIEJSZEGO OPRAWOANIE OZNACZA, ŻE PROJEKT TEN ZOSTAŁ WPEŁNI SKOORDYNOWANY MIĘDZY BRANŻAMI (W SZCZEGÓLNOŚCI Z BRANŻAMI INSTALACYJNYMI ORAZ KONSTRUKCJĄ BUDYNKU)
- WG INNEGO OPRAWOANIE, OZNACZA IZ ELEMENT, POZYCJA NIE JEST W ZAKRESIE NINIEJSZEGO OPRAWOANIE
- TOLERANCJA WYKONANIA
- KONSTRUKCJE ŻELBETOWE ±20mm
- KONSTRUKCJE MUROWE ±10mm
- KONSTRUKCJE STALOWE 1mm/1m max. ±5mm

(*)-KOLRYSTYKA PROFILI I OBRÓBEK DO OSTATECZNEGO POTWIERDZENIA PRZEZ PROJEKTANTA OBIEKTU

- ① - ELEMENT W ZAKRESIE FIRMY OPEUS
- ② - ELEMENT W ZAKRESIE GENERALNEGO WYKONAWCY

MOTA-ENGIL CENTRAL EUROPE S.A.
30-415 Kraków, ul. Wadowicka 8W
tel. 12 664 80 00, fax 12 664 80 01
REGON 350980504; KRS 000012902
NIP 675-00-01-573

Dach należy odśnieżać, jeżeli inne przepisy nie stanowią inaczej to wg PN-80/B-02010 A2 1 Obciążenia w obliczeniach statycznych. Obciążenie śniegiem.
Należy usunąć nadmiar śniegu z dachu tak, aby grubość pokrywy śnieżnej nie przekroczyła:

- 97cm dla śniegu świeżego
- 49cm dla śniegu czystego (kiedy goździ się po opadach)
- 27cm dla śniegu stłuszonego (kiedy tygodniowo nie padał po opadach)
- 24cm dla śniegu mroźnego
- 13cm dla śniegu zlodowaciałego
- 10cm dla lodu (z zamarzniętej wody)

UWAGA: Zabrania się wchodzenia na szkło świetlne oraz obróbki aluminiowe i stalowe, w tym koryta odwadniające. Dla potrzeb konserwacji świetlika należy korzystać z pomostów roboczych układanych zgodnie z Projektem konserwacji i odśnieżania zaakceptowanym przez Projektanta obiektu.
Na świetliku mogą przebywać jedynie osoby z odpowiednimi kwalifikacjami zabezpieczone zgodnie z przepisami BHP przez aprobowany system asekuracji.

NUMER	TREŚĆ WYDANIA	FAZA	DATA
02	Aktualizacja do wytycznych Architektura z dnia 17.01.2014		2014.01.16
01	Zmiana grubości szkła		2014.01.16

INWESTOR BIBLIOTEKA PUBLICZNA M. ST. WARSZAWY
BIBLIOTEKA GŁÓWNA WOJEWÓDZTWA
MAZOWIECKIEGO

PROJEKT ROZBUDOWA I MODERNIZACJA BIBLIOTEKI
PUBLICZNEJ MIASTA STOŁECZNEGO
WARSZAWY ORAZ BIBLIOTEKI GŁÓWNEJ
WOJEWÓDZTWA MAZOWIECKIEGO

PROJEKT WYKONAWCZY	
ZESPÓŁ PROJEKTOWY	mgr inż. Rafał Popiński mgr inż. Andrzej Minnaś
mgr inż. Andrzej Minnaś	mgr inż. Krzysztof Golebiowski

PRZĘKROJ PIONOWY PRZEZ KORYTO ODWADNIAJĄCE	
NR WYDANIA	DATA
02	STYCZEŃ 2014
NR RYSUNKU	SKALA
BP_PW_ZD_V114	1:5